

УТВЕРЖДАЮ

Начальник отдела по
Арсеньевскому городскому
округу департамента труда и
социального развития
Приморского края

И.И. Подгорбунская

2016 г.



ПАСПОРТ ДОСТУПНОСТИ объекта социальной инфраструктуры (ОСИ)

№ _____

1. Общие сведения об объекте

- 1.1. Наименование (вид) объекта Муниципальное общеобразовательное бюджетное учреждение «Средняя общеобразовательная школа № 4» Арсеньевского городского округа, МОБУ СОШ № 4
- 1.2. Адрес объекта Приморский край, г. Арсеньев, ул. 25 лет Арсеньеву, 17
- 1.3. Сведения о размещении объекта:
- отдельно стоящее здание 3-х этажей, 4997,0 кв.м
 - наличие прилегающего земельного участка (да); 20026,34 кв.м
- 1.4. Год постройки здания 1986, последнего капитального ремонта не проводился
- 1.5. Дата предстоящих плановых ремонтных работ: текущий ремонт в 2017 году, капитального нет

Сведения об организации, расположенной на объекте

- 1.6. Название организации (учреждения), (полное юридическое наименование – согласно Уставу, краткое наименование) Муниципальное общеобразовательное бюджетное учреждение "Средняя общеобразовательная школа №4" Арсеньевского городского округа, МОБУ СОШ № 4
- 1.7. Юридический адрес организации (учреждения): Приморский край, г. Арсеньев, ул. 25 лет Арсеньеву, 17
- 1.8. Основание для пользования объектом: оперативное управление
- 1.9. Форма собственности: государственная
- 1.10. Территориальная принадлежность муниципальная
- 1.11. Вышестоящая организация (наименование) администрация Арсеньевского городского округа
- 1.12. Адрес вышестоящей организации, другие координаты г. Арсеньев, ул. Ленинская, 8, тел.(42361) 4-2332 факс (42361) 4-2332, e-mail: ars@mo.primorsky.ru

2. Характеристика деятельности организации на объекте

(по обслуживанию населения)

- 2.1 Сфера деятельности: образование
- 2.2 Виды оказываемых услуг: образовательная деятельность по следующим программам: начальное общее образование, основное общее образование, среднее общее образование; дополнительное образование детей: художественно-эстетическое, туристско-краеведческое, социально-педагогическое, физкультурно – спортивная, естественно - научная, эколого – биологическое, культурологическое.
- 2.3 Форма оказания услуг: на объекте, дистанционно, на дому
- 2.4 Категории обслуживаемого населения по возрасту: дети

2.5 Категории обслуживаемых инвалидов: передвигающиеся на креслах-колясках, инвалиды с нарушениями опорно-двигательного аппарата, нарушениями зрения, нарушениями слуха, нарушениями умственного развития

2.6 Плановая мощность: посещаемость (количество обслуживаемых в день), вместимость, пропускная способность: посещаемость - 624 человек, вместимость - 700 человек (в одну смену).

2.7 Участие в исполнении ИПР инвалида, ребенка-инвалида да

3. Состояние доступности объекта

3.1. Путь следования к объекту пассажирским транспортом

(описать маршрут движения с использованием пассажирского транспорта)

автобусы, микроавтобусы № 1, 4, 6, 9, 11, 12

наличие адаптированного пассажирского транспорта к объекту нет

3.2. Путь к объекту от ближайшей остановки пассажирского транспорта:

3.2.1. расстояние до объекта от остановки транспорта остановка «Храм» - 500 м.

3.2.2. время движения (пешком): 5-7 мин

3.2.3 наличие выделенного от проезжей части пешеходного пути - да (внутриквартальная дорога, тротуар);

3.2.4 Перекрестки: есть - нерегулируемые

3.2.5 Информация на пути следования к объекту: нет

3.2.6 Перепады высоты на пути: нет

Их обустройство для инвалидов на коляске: нет

3.3 Организация доступности объекта для инвалидов – форма обслуживания*

№№ п/п	Категория инвалидов (вид нарушения)	Вариант организации доступности объекта (формы обслуживания)*
1.	Все категории инвалидов и МГН	А
	<i>в том числе инвалиды:</i>	
2	передвигающиеся на креслах-колясках	ДУ
3	с нарушениями опорно-двигательного аппарата	А
4	с нарушениями зрения	А
5	с нарушениями слуха	А
6	с нарушениями умственного развития	А

* - указывается один из вариантов: «А», «Б», «ДУ», «ВНД»

3.4 Состояние доступности основных структурно-функциональных зон

№ п п	Основные структурно-функциональные зоны	Состояние доступности, в том числе для основных категорий инвалидов**
1	Территория, прилегающая к зданию (участок)	ДП-И (У, Г), ДЧ-И (К, О, С)
2	Вход (входы) в здание	ДЧ - И (О, С, Г, У), ВНД - К.
3	Путь (пути) движения внутри здания (в т.ч. пути эвакуации)	ДЧ-И (О, С, Г, У), ВНД - К
4	Зона целевого назначения здания (целевого посещения объекта)	ДЧ - В
5	Санитарно-гигиенические помещения	ДП – И (У, Г),

		ДЧ - И (О, С), ВНД - К
6	Система информации и связи (на всех зонах)	ДЧ - В
7	Пути движения к объекту (от остановки транспорта)	ДЧ - В

** Указывается: **ДП-В** - доступно полностью всем; **ДП-И** (К, О, С, Г, У) – доступно полностью избирательно (указать категории инвалидов); **ДЧ-В** - доступно частично всем; **ДЧ-И** (К, О, С, Г, У) – доступно частично избирательно (указать категории инвалидов); **ДУ** - доступно условно, **ВНД** – временно недоступно

3.5. ИТОГОВОЕ ЗАКЛЮЧЕНИЕ о состоянии доступности ОСИ: ДЧ-И (О, С, Г, У), ДУ – К, так как входная зона, пути движения и санитарно-гигиенические помещения не доступны инвалидам категории К; пути движения, в том числе эвакуационные, и зона целевого посещения объекта требуют адаптации для инвалидов категорий О,С,Г,У; объект частично отвечает условиям безопасности, информативности и комфорта для категорий О, С, Г, У; предоставление услуг детям – инвалидам категории К возможно только дистанционно и на дому.

4. Управленческое решение

4.1. Рекомендации по адаптации основных структурных элементов объекта

№ № п \п	Основные структурно-функциональные зоны объекта	Рекомендации по адаптации объекта (вид работы)*
1	Территория, прилегающая к зданию (участок - муниципальная собственность)	Текущий ремонт
2	Вход (входы) в здание	Капитальный и текущий ремонт
3	Путь (пути) движения внутри здания (в т.ч. пути эвакуации)	Текущий ремонт, приобретение ТСР
4	Зона целевого назначения здания (целевого посещения)	Текущий ремонт
5	Санитарно-гигиенические помещения	Текущий ремонт
6	Система информации на объекте (на всех зонах)	Текущий ремонт
7	Пути движения к объекту (от остановки транспорта)	Текущий ремонт
8	Все зоны и участки	Капитальный, текущий ремонт, приобретение ТСР, организационные мероприятия

*- указывается один из вариантов (видов работ): не нуждается; ремонт (текущий, капитальный); индивидуальное решение с ТСР; технические решения невозможны – организация альтернативной формы обслуживания

4.2. Период проведения работ 2016-2020 годы в рамках исполнения программы, утверждённой Постановлением главы администрации Арсеньевского городского округа от 10.04.2013 года № 281-па «Об утверждении Муниципальной долгосрочной целевой программы АГО «Доступная среда на период 2015-2017 годы».

4.3. Ожидаемый результат (по состоянию доступности: после выполнения работ по адаптации входной зоны (строительство пандусов), устранения замечаний на путях движения, приобретения технических средств реабилитации для детей-инвалидов для категорий К, обустройства универсальной санитарно-гигиенической кабины на первом

этаже школы, оборудования имеющихся санитарно-гигиенических помещений дополнительными элементами, доработки визуальных средств информации – объект будет полностью доступен для получения основных образовательных услуг детьми-инвалидами категорий О,С,Г,У, и частично доступен (с помощью персонала) для детей-инвалидов категории К.

Оценка результата исполнения программы, плана (по состоянию доступности:

ДП - И (О, С, Г, У) и ДЧ –И (К)- с помощью персонала.

4.4. Для принятия решения требуется:

4.4.1 Согласование с отделом по Арсеньевскому городскому округу департамента труда и социального развития Приморского края;

4.4.2 Согласование с вышестоящей организацией (собственником объекта);

4.4.3 Согласование с общественными организациями инвалидов

Не требуется:

4.4.4 Согласование работ с надзорными органами в сфере проектирования и строительства, архитектуры;

4.4.5 Техническая экспертиза; разработка проектно – сметной документации;

4.4.6 Другое _____

Заключение уполномоченной организации о состоянии доступности объекта (наименование документа и выдавшей его организации): не имеется

4.5 Информация может быть размещена на Карте доступности субъекта Российской Федерации Администрации Приморского края, департамента труда и социального развития Приморского края: "Доступная среда, учимся жить вместе".

5. Особые отметки

Паспорт сформирован на основании:

1. Анкеты (информации об объекте) от « ____ » _____ 20 ____ г.,

2. Акта обследования объекта: № акта _____ от « ____ » _____ 20 ____ г.

3. Решения Комиссии _____ от « ____ » _____ 20 ____ г.



УТВЕРЖДАЮ

Директор МОБУ СОШ № 4

О.С. Коханова

" _____ 2016 г.

АНКЕТА

(информация об объекте социальной инфраструктуры) К ПАСПОРТУ ДОСТУПНОСТИ ОСИ

№ _____

1. Общие сведения об объекте

- 1.1. Наименование (вид) объекта Муниципальное общеобразовательное бюджетное учреждение «Средняя общеобразовательная школа № 4» Арсеньевского городского округа, МОБУ СОШ № 4
- 1.2. Адрес объекта Приморский край, г. Арсеньев, ул. 25 лет Арсеньеву, 17
- 1.3. Сведения о размещении объекта:
- отдельно стоящее здание 3-х этажей, 4997,0 кв.м
- 1.4. Год постройки здания 1986, последнего капитального ремонта нет
- 1.5. Дата предстоящих плановых ремонтных работ: текущего 2017 год, капитального нет

Сведения об организации, расположенной на объекте

- 1.6. Название организации (учреждения), (полное юридическое наименование – согласно Уставу, краткое наименование) Муниципальное общеобразовательное бюджетное учреждение «Средняя общеобразовательная школа №4» Арсеньевского городского округа, МОБУ СОШ №4
- 1.7. Юридический адрес организации (учреждения) г. Арсеньев, ул. 25 лет Арсеньеву
- 1.8. Основание для пользования объектом оперативное управление
- 1.9. Форма собственности государственная
- 1.10. Территориальная принадлежность Арсеньевский городской округ
- 1.11. Вышестоящая организация (наименование) Администрация Арсеньевского городского округа
- 1.12. Адрес вышестоящей организации, другие координаты г. Арсеньев, ул. Ленинская, 8, тел.(42361) 4-2332 факс (42361)4-2332, e-mail: ars@mo.primorsky.ru

2. Характеристика деятельности организации на объекте

(по обслуживанию населения)

- 2.1 Сфера деятельности: образование
- 2.2 Виды оказываемых услуг: образовательная деятельность по следующим программам: начальное общее образование; основное общее образование, среднее общее образование; дополнительное образование детей: художественно-эстетическое, туристско-краеведческое, социально-педагогическое, физкультурно – спортивная, естественно - научная, эколого – биологическое, культурологическое.
- 2.3 Форма оказания услуг: на объекте, дистанционно, на дому
- 2.4 Категории обслуживаемого населения по возрасту: дети
- 2.5 Категории обслуживаемых инвалидов: передвигающиеся на креслах-колясках, инвалиды с нарушениями опорно-двигательного аппарата, нарушениями зрения, нарушениями слуха, нарушениями умственного развития
- 2.6 Плановая мощность: посещаемость (количество обслуживаемых в день), вместимость, пропускная способность: посещаемость - 624 человек, вместимость - 700 человек (в одну смену).
- 2.7 Участие в исполнении ИПР инвалида, ребенка-инвалида да

1. Состояние доступности объекта для инвалидов и других маломобильных групп населения (МГН)

3.1 Путь следования к объекту пассажирским транспортом

(описать маршрут движения с использованием пассажирского транспорта)

автобусы, микроавтобусы № 1,4, 6, 9,11,12

наличие адаптированного пассажирского транспорта к объекту нет

3.2 Путь к объекту от ближайшей остановки пассажирского транспорта:

3.2.1 расстояние до объекта от остановки транспорта остановка «Храм» 500 м

3.2.2 время движения (пешком): 5-7 мин

3.2.3 наличие выделенного от проезжей части пешеходного пути - да (внутриквартальная дорога, тротуар,

3.2.4 Перекрестки: есть - нерегулируемые

3.2.5 Информация на пути следования к объекту: нет

3.2.6 Перепады высоты на пути: нет

Их обустройство для инвалидов на коляске: нет

3.3 Вариант организации доступности ОСИ

(форма обслуживания)* с учетом СП 35-101-2001

№№ п/п	Категория инвалидов (вид нарушения)	Вариант организации доступности объекта (формы обслуживания)*
1.	Все категории инвалидов и МГН	А
	<i>в том числе инвалиды:</i>	
2	передвигающиеся на креслах-колясках	ДУ
3	с нарушениями опорно-двигательного аппарата	А
4	с нарушениями зрения	А
5	с нарушениями слуха	А
6	с нарушениями умственного развития	А

* - указывается один из вариантов: «А», «Б», «ДУ», «ВНД»

4.Управленческое решение

(предложения по адаптации основных структурных элементов объекта)

№ № п \п	Основные структурно-функциональные зоны объекта	Рекомендации по адаптации объекта (вид работы)*
1	Территория, прилегающая к зданию (участок - муниципальная собственность)	<i>Текущий ремонт</i>
2	Вход (входы) в здание	<i>Капитальный и текущий ремонт</i>
3	Путь (пути) движения внутри здания (в т.ч. пути эвакуации)	<i>Текущий ремонт, приобретение ТСР</i>
4	Зона целевого назначения здания (целевого посещения)	<i>Текущий ремонт</i>
5	Санитарно-гигиенические помещения	<i>Текущий ремонт</i>
6	Система информации на объекте (на всех зонах)	<i>Текущий ремонт</i>
7	Пути движения к объекту (от остановки транспорта)	<i>Текущий ремонт</i>
8	Все зоны и участки	<i>Капитальный, текущий ремонт, приобретение ТСР, организационные мероприятия</i>

*- указывается один из вариантов (видов работ): не нуждается; ремонт (текущий, капитальный); индивидуальное решение с ТСП; технические решения невозможны – организация альтернативной формы обслуживания

Размещение информации на карте доступности субъекта федерации РФ

согласовано:

Директор МОБУ СОШ № 4 Коханова О.С. Коханова, тел.(42361) 4-07-28 , + 7-914-341-62-73,

заместитель директора по АХР Козлова О.В. Козлова, тел.(42361) 4-07-28

УТВЕРЖДАЮ

Начальник отдела по
Арсеньевскому городскому округу
И.И. Подгорбунская

2016 г.



АКТ ОБСЛЕДОВАНИЯ
объекта социальной инфраструктуры
К ПАСПОРТУ ДОСТУПНОСТИ ОСИ
№ _____

Арсеньевский городской округ
Наименование территориального
образования субъекта РФ

«__» _____ 2016г.

1. Общие сведения об объекте

- 1.1. Наименование (вид) объекта Муниципальное общеобразовательное бюджетное учреждение «Средняя общеобразовательная школа № 4» Арсеньевского городского округа, МОБУ СОШ № 4
- 1.2. Адрес объекта Приморский край, г. Арсеньев, ул. 25 лет Арсеньеву, 17
- 1.3. Сведения о размещении объекта:
- отдельно стоящее здание 3-х этажей, 4997,0 кв.м
- наличие прилегающего земельного участка (да); 20026 кв.м
- 1.4. Год постройки здания 1986, последнего капитального ремонта нет
- 1.5. Дата предстоящих плановых ремонтных работ: текущего 2017 год, капитального нет
- 1.6. Название организации (учреждения), (полное юридическое наименование – согласно Устава, краткое наименование) Муниципальное общеобразовательное бюджетное учреждение "Средняя общеобразовательная школа №4" Арсеньевского городского округа, МОБУ СОШ №4
- 1.7. Юридический адрес организации (учреждения) Приморский край, г. Арсеньев, ул. 25 лет Арсеньеву, 17, тел. (42361) 4-07-28, email: arsschool_4@list.ru

2. Характеристика деятельности организации на объекте

Дополнительная информация: реализация образовательных программ и государственных стандартов на уровнях начального общего, основного общего и среднего общего образования, дополнительного образования, а именно: художественно-эстетическое, туристско – краеведческое, социально- педагогическое, физкультурно – спортивное, естественно - научное, эколого – биологическое, культурологическое.

3. Состояние доступности объекта

3.1 Путь следования к объекту пассажирским транспортом

(описать маршрут движения с использованием пассажирского транспорта)

автобусы, микроавтобусы № 1, 4, 6, 9, 11, 12

наличие адаптированного пассажирского транспорта к объекту нет

3.2 Путь к объекту от ближайшей остановки пассажирского транспорта:

3.2.1 расстояние до объекта от остановки транспорта остановка «Храм» 500 м.

3.2.2 время движения (пешком): 5-7 мин

3.2.3 наличие выделенного от проезжей части пешеходного пути - да (внутриквартальная дорога, тротуар)

3.2.4 Перекрестки: есть - нерегулируемые

3.2.5 Информация на пути следования к объекту: нет

3.2.6 Перепады высоты на пути: нет

Их обустройство для инвалидов на коляске: нет

3.3 Организация доступности объекта для инвалидов – форма обслуживания*

№№ п/п	Категория инвалидов (вид нарушения)	Вариант организации доступности объекта (формы обслуживания)*
1.	Все категории инвалидов и МГН	А
	<i>в том числе инвалиды:</i>	
2	передвигающиеся на креслах-колясках	ДУ
3	с нарушениями опорно-двигательного аппарата	А
4	с нарушениями зрения	А
5	с нарушениями слуха	А
6	с нарушениями умственного развития	А

* - указывается один из вариантов: «А», «Б», «ДУ», «ВНД»

3.4 Состояние доступности основных структурно-функциональных зон

№ п п	Основные структурно- функциональные зоны	Состояние доступности, в том числе для основных категорий инвалидов**	Приложение	
			№ на плане	№ фото
1	Территория, прилегающая к зданию (участок)	ДП-И (У, Г), ДЧ-И (К, О, С)		1
2	Вход (входы) в здание	ДЧ - И (О, С, Г, У), ВНД – К.	24,25	3-7
3	Путь (пути) движения внутри здания (в т.ч. пути эвакуации)	ДЧ-И (О, С, Г, У), ВНД - К	1этаж:23;26; 32;43	6,8,9,10, 11
4	Зона целевого назначения здания (целевого посещения объекта)	ДЧ-В	1 эт.: 6;17,20,21 26а,27, 28	9,12-17
5	Санитарно-гигиенические помещения	ДП – И (У, Г), ДЧ - И (О, С), ВНД - К	1 эт- 9 2 эт – 11,12;14; 28;36;30;31	16,17
6	Система информации и связи (на всех зонах)	ДЧ-В		
7	Пути движения к объекту (от остановки транспорта)	ДЧ-В		

** Указывается: ДП-В - доступно полностью всем; ДП-И (К, О, С, Г, У) – доступно полностью избирательно (указать категории инвалидов); ДЧ-В - доступно частично всем; ДЧ-И (К, О, С, Г, У) – доступно частично избирательно (указать категории инвалидов); ДУ - доступно условно, ВНД – временно недоступно

3.5. ИТОГОВОЕ ЗАКЛЮЧЕНИЕ о состоянии доступности ОСИ: ДЧ-И (О, С, Г, У), ДУ – К, так как входная зона, пути движения и санитарно-гигиенические помещения не доступны инвалидам категории К; пути движения, в том числе эвакуационные, и зона целевого посещения объекта требуют адаптации для инвалидов категорий О,С,Г,У; объект частично отвечает условиям безопасности, информативности и комфорта для категорий О, С, Г, У; предоставление услуг детям – инвалидам категории К возможно только дистанционно и на дому.

4 Управленческое решение (проект)

4.1. Рекомендации по адаптации основных структурных элементов объекта

№ № п\п	Основные структурно-функциональные зоны объекта	Рекомендации по адаптации объекта (вид работы)*
1	Территория, прилегающая к зданию (участок - муниципальная собственность)	<i>Текущий ремонт</i>
2	Вход (входы) в здание	<i>Капитальный и текущий ремонт</i>
3	Путь (пути) движения внутри здания (в т.ч. пути эвакуации)	<i>Текущий ремонт, приобретение ТСР</i>
4	Зона целевого назначения здания (целевого посещения)	<i>Текущий ремонт</i>
5	Санитарно-гигиенические помещения	<i>Текущий ремонт</i>
6	Система информации на объекте (на всех зонах)	<i>Текущий ремонт</i>
7	Пути движения к объекту (от остановки транспорта)	<i>Текущий ремонт</i>
8	Все зоны и участки	<i>Капитальный, текущий ремонт, приобретение ТСР, организационные мероприятия</i>

*- указывается один из вариантов (видов работ): не нуждается; ремонт (текущий, капитальный); индивидуальное решение с ТСР; технические решения невозможны – организация альтернативной формы обслуживания

4.2. Период проведения работ 2016-2020 годы в рамках исполнения программы, утверждённой Постановлением главы администрации Арсеньевского городского округа от 10.04.2013 года № 281-па «Об утверждении Муниципальной долгосрочной целевой программы АГО «Доступная среда на период 2015-2017 годы».

4.3. Ожидаемый результат (по состоянию доступности: **после выполнения работ по адаптации входной зоны (строительство пандусов), устранения замечаний на путях движения, приобретения технических средств реабилитации для детей-инвалидов для категорий К, обустройства универсальной санитарно-гигиенической кабины на первом этаже школы, оборудования имеющихся санитарно-гигиенических помещений дополнительными элементами, доработки визуальных средств информации – объект будет полностью доступен для получения основных образовательных услуг детьми-инвалидами категорий О,С,Г,У, и частично доступен (с помощью персонала) для детей-инвалидов категории К.**

Оценка результата исполнения программы, плана (по состоянию доступности:

ДП - И (О, С, Г, У) и ДЧ –И (К) - с помощью персонала.

4.4. Для принятия решения требуется:

4.4.1 Согласование Отдела по Арсеньевскому городскому округу департамента труда и социального развития Приморского края;

4.4.2 Согласование с вышестоящей организацией (собственником объекта);

4.4.3 Согласование с общественными организациями инвалидов

Не требуется:

4.4.4 Согласование работ с надзорными органами в сфере проектирования и строительства, архитектуры;

4.4.5 Техническая экспертиза; разработка проектно – сметной документации;

4.4.6 Другое _____

Заключение уполномоченной организации о состоянии доступности объекта (наименование документа и выдавшей его организации): не имеется

4.5. Информация может быть размещена на Карте доступности субъекта Российской Федерации сайт Администрации Приморского края, департамента труда и социального развития Приморского края: "Доступная среда, учимся жить вместе".

5. Особые отметки

ПРИЛОЖЕНИЯ:


Результаты обследования:

- | | |
|--|----------------|
| 1. Территории, прилегающей к объекту | на <u>2</u> л. |
| 2. Входа (входов) в здание | на <u>2</u> л. |
| 3. Путей движения в здании | на <u>3</u> л. |
| 4. Зоны целевого назначения объекта | на <u>2</u> л. |
| 5. Санитарно-гигиенических помещений | на <u>2</u> л. |
| 6. Системы информации (и связи) на объекте | на <u>2</u> л. |

Результаты фотофиксации на объекте МОБУ СОШ № 4 Арсеньевского городского округа
Поэтажные планы, экспликация к плану на 8 л.


Другое (в том числе дополнительная информация о путях движения к объекту): частично разрушено дорожное покрытие, маршрут движения к школе пересекает внутридомовая дорога, бордюры не занижены.

Руководитель рабочей группы

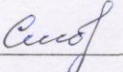
Директор МОБУ СОШ №4  О.С. Коханова

Члены рабочей группы:

Начальник отделения учёта и реализации социальных программ

 Н.М. Свинцова

Старший инспектор отделения учёта и реализации социальных программ

 А.В. Смолин

В том числе:

Председатель Арсеньевского отделения "Всероссийского общества инвалидов"

 А.П. Алексеева

Председатель Арсеньевского отделения "Всероссийского общества слепых"

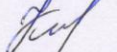
 И.С. Смирнова

Представители организации, расположенной на объекте:

Начальник управления образования Арсеньевского городского округа

 Т.И. Ягодина

Зам. директора по АХР МОБУ СОШ № 4

 О.В. Козлова

Управленческое решение согласовано « » 20 г. (протокол №)

Комиссией (название) _____

I Результаты обследования:**1. Территории, прилегающей к зданию**МОБУ СОШ № 4,692331, Приморский край, г. Арсеньев, ул. 25 лет Арсеньеву, 17

Наименование объекта, адрес

№ п/п	Наименование функционально-планировочного элемента	Наличие элемента			Выявленные нарушения и замечания		Работы по адаптации объектов	
		есть/нет	№ на плане	№ фото	Содержание	Значимо для инвалида (категория)	Содержание	Виды работ
1.1	Вход (входы) на территорию	есть		1	Отсутствуют информационные щиты (баннеры) на входах	все	Установить информационный щит (вывеску, баннер)	Т.Р.
1.2	Путь (пути) движения на территории	есть		2 3	Фрагменты асфальтового покрытия разрушены, нет контрастной полосы перед лестницей центрального входа.	К, О, С	Ремонт асфальтового покрытия, установить тактильную или обеспечить контрастную полосу перед лестницей на расстоянии не менее 0,6 м от первой ступени	Т.Р.
1.4	Пандус (наружный)	нет	-		-		-	-
1.5	Автостоянка и парковка	нет	-		-		-	-
	ОБЩИЕ требования к зоне				Беспрепятственное удобное передвижение МГН по участку	все		

II Заключение по зоне:

Наименование структурно-функциональной зоны	Состояние доступности* (к пункту 3.4 Акта обследования ОСИ)	Приложение		Рекомендации по адаптации (вид работы)** к пункту 4.1 Акта обследования ОСИ
		№ на плане	№ фото	
Территория, прилегающая к зданию	ДП-И (У,Г) ДЧ-И (К,О,С)		1,2,3	Текущий ремонт

* указывается: **ДП-В** – доступно полностью всем; **ДП-И** (К, О, С, Г, У) – доступно полностью избирательно (указать категории инвалидов); **ДЧ-В** – доступно частично всем; **ДЧ-И** (К, О, С, Г, У) – доступно частично избирательно (указать категории инвалидов); **ДУ** – доступно условно, **ВНД** – недоступно

**указывается один из вариантов: не нуждается; ремонт (текущий, капитальный); индивидуальное решение с ТСП; технические решения невозможны – организация альтернативной формы обслуживания

Комментарий к заключению: **На входе требуется наличие информации об объекте, ремонт асфальтового покрытия отдельных участков территории, установка тактильной (контрастной) полосы перед лестницей центрального входа для обеспечения доступности инвалидов категории К,О,С.**



Фото 1.



Фото 2.



Фото 3

I Результаты обследования:**2. Входа (входов) в здание зданию****МОБУ СОШ № 4,****692331, Приморский край, г. Арсеньев, ул. 25 лет Арсеньеву, 17**

Наименование объекта, адрес

№ п/п	Наименование функционально-планировочного элемента	Наличие элемента			Выявленные нарушения и замечания		Работы по адаптации объектов	
		есть/нет	№ на плане	№ фото	Содержание	Значимо для инвалида (категория)	Содержание	Виды работ
2.1	Лестницы наружные (центральная и 4 эвакуационные)	есть		3; 4,5, 6,7	Отсутствуют пандусы на всех наружных лестницах. Отсутствуют поручни на центральном и двух эвакуационных выходах (из спортивного зала, из служебного помещения). Высота ступеней 0,15-0,18 м. Эвакуационные пути имеют выходы на лестницы с разрушенными ступенями. Краевые ступени лестниц на всех эвакуационных выходах не выделены контрастным цветом	О, С, К	Установка пандусов на центральном входе (фото № 3), запасном (эвакуационном) выходе из вестибюля фото №4. Установка поручней на лестнице центрального входа и запасных (эвакуационных) выходах из спортивного зала, из служебного помещения. Ремонт ступеней с одновременным нанесением контрастной маркировки.	К.Р. и Т.Р.
2.2	Пандус (наружный)	нет			-	-	-	-
2.3	Входная площадка (перед дверью) - центральный вход, четыре эвакуационных)	есть		3,6, 7,5	Площадка центрального входа не имеет антискользящего покрытия. Отсутствуют навесы (4 шт.) над входными площадками,	все	Обеспечить антискользящее покрытие входной площадки центрального входа, ремонт покрытия на эвакуационных выходах, установку навесов над	Т.Р.

					разрушено покрытие входных площадок на эвакуационных выходах.		эвакуационными выходами (4 шт.)	
2.5	Тамбуры центрального входа и эвакуационных выходов	есть		3,6	Дверные пороги более 2,5 см, разрушено напольное покрытие в тамбурах эвакуационных выходов.	К, О, С	Устранить пороги, восстановить напольное покрытие	Т.Р.
	ОБЩИЕ требования к зоне				Наличие как минимум одного входа, доступного для инвалидов с поверхности земли			

II Заключение по зоне:

Наименование структурно-функциональной зоны	Состояние доступности* (к пункту 3.4 Акта обследования ОСИ)	Приложение		Рекомендации по адаптации (вид работы)** к пункту 4.1 Акта обследования ОСИ
		№ на плане	№ фото	
Входа (входов) в здание	ДЧ - И (О, С, Г, У), ВНД- К		3-9, 10	Капитальный и текущий ремонт

* указывается: ДП-В - доступно полностью всем; ДП-И (К, О, С, Г, У) – доступно полностью избирательно (указать категории инвалидов); ДЧ-В - доступно частично всем; ДЧ-И (К, О, С, Г, У) – доступно частично избирательно (указать категории инвалидов); ДУ - доступно условно, ВНД - недоступно
 **указывается один из вариантов: не нуждается; ремонт (текущий, капитальный); индивидуальное решение с ТСР; технические решения невозможны – организация альтернативной формы обслуживания

Комментарий к заключению: для обеспечения доступности зоны для инвалидов категории О,С,Г,У необходимо произвести ремонт ступеней, напольного покрытия тамбуров и входных площадок, установку поручней (3 лестницы), навесов на входных площадках (4 шт.) эвакуационных выходов, обеспечить контрастную маркировку ступеней эвакуационных лестниц, несколько напольное покрытие входных площадок; для обеспечения доступности инвалидов категории К необходимо строительство пандусов на центральном выходе (фото № 3) и эвакуационном выходе (фото № 4)



Φοτο 4.



Φοτο 5.



Φοτο 6.



Φοτο 7.

I Результаты обследования:**3. Пути (путей) движения внутри здания (в т.ч. путей эвакуации)**МОБУ СОШ № 4,692331, Приморский край, г. Арсеньев, ул. 25 лет Арсеньеву, 17

Наименование объекта, адрес

№ п/п	Наименование функционально-планировочного элемента	Наличие элемента			Выявленные нарушения и замечания		Работы по адаптации объектов	
		есть/нет	№ на плане	№ фото	Содержание	Значимость для инвалида (категория)	Содержание	Виды работ
3.1	Коридор (вестибюль, зона ожидания)	есть	1 этаж: 10, 12, 13, 23, 26, 32, 43	8, 9, 10	Отсутствует навигация на объекте; - отсутствует контрастная маркировка на отдельно стоящих колоннах и выступающих более чем на 10 см частях конструкций; - отсутствует контрастная маркировка на полу перед дверными проёмами с учетом проекции движения дверного полотна при открывании дверей наружу, перед лестничными маршами и на поворотах коммуникационных путей; - отсутствует контрастная маркировка на стеклянных полотнах дверей и панорамных окон - пороги на путях движения выше 0,05-0,08 м	К, О, С	Установить схему расположения движения по зданию в кабинеты общей доступности; - нанести контрастную маркировку на отдельно стоящие и выступающие части конструкций, на пол перед дверными проёмами и лестничными маршами, поворотами, на стеклянные полотна дверей и панорамных окон; - пороги на путях движения устранить;	Т Р
3.2	Лестница (внутри здания)	есть		11, 13	Лестницы не продублированы пандусом, отсутствует подъёмник (лифт). Отсутствуют поручни на пути эвакуации (фото № 11), настенные поручни на лестнице в актовый зал	К, О, С	Приобрести лестницеход, мобильный пандус. Установить поручни на эвакуационной лестнице, на лестницах в	Т.Р, приобретение ТСР

					и библиотеку. Отсутствует контрастная маркировка краевых ступеней лестниц. Нарушена непрерывность внутренних поручней		актовый зал и библиотеку. Нанести контрастную разметку на краевые ступени; произвести ремонт внутренних поручней	
3.3	Пандус (внутри здания)	нет			-	-	Строительство пандуса технически невозможно	-
3.4	Лифт пассажирский (или подъемник)	нет			-	-	Установка подъемника, лифта технически невозможно	-
3.5	Дверь	есть		9	Высота порогов превышает 0,05 м. Отсутствуют идентичные по всему зданию запрещающие и предупредительные обозначения служебных и вспомогательных помещений. На отдельных помещениях информация отсутствует	Все	Высоту порогов привести в соответствие. Нанести идентичные запрещающие и предупредительные обозначения служебных и вспомогательных помещений, привести в соответствие информирующие обозначения всех помещений на объекте.	Т.Р.
3.6	Пути эвакуации (в т.ч. зоны безопасности)	есть	26, 32, 23	11	Двери на путях эвакуации не оборудованы ручками, легкоуправляемыми одной рукой, имеются ступеньки (перепады высоты и пороги высотой более 0,025м).	все	На путях эвакуации установить широкозахватные дверные ручки, легкоуправляемые одной рукой, устранить перепады высоты	Т.Р.
	ОБЩИЕ требования к зоне				Ширина пути движения в коридоре не менее 1,5 м., двери не менее 0,9 м. Наличие наиболее короткого удобного пути в зону целевого обслуживания.			

II Заключение по зоне:

Наименование структурно-функциональной зоны	Состояние доступности* (к пункту 3.4 Акта обследования ОСИ)	Приложение		Рекомендации по адаптации (вид работы)** к пункту 4.1 Акта обследования ОСИ
		№ на плане	№ фото	
Пути (путей) движения внутри здания	ДЧ-И (О, С, Г, У) ВНД - К	26,32,23	8-13	Текущий ремонт, приобретение ТСР

* указывается: ДП-В - доступно полностью всем; ДП-И (К, О, С, Г, У) – доступно полностью избирательно (указать категории инвалидов); ДЧ-В - доступно частично всем; ДЧ-И (К, О, С, Г, У) – доступно частично избирательно (указать категории инвалидов); ДУ - доступно условно, ВНД - недоступно

**указывается один из вариантов: не нуждается; ремонт (текущий, капитальный); индивидуальное решение с ТСР; технические решения невозможны – организация альтернативной формы обслуживания

Комментарий к заключению: на колонны, выступающие более чем на 10 см за поверхность стен элементы конструкций, полы, ступени, дверные проемы, стеклянное полотно дверей и панорамных окон в коридорах нанести контрастную маркировку; установить настенные поручни и привести в соответствие имеющиеся; устранить пороги и перепады высоты, превышающие 0,025 м; установить идентичные по всему зданию запрещающие знаки на технические и служебные помещения, обеспечить информирующие обозначения всех помещений. На путях эвакуации установить поручни на маршах лестниц, где они отсутствуют; установить горизонтальные дверные ручки нажимного действия, легкоуправляемые одной рукой, что обеспечит доступность зоны инвалидам категории О, С, Г, У. После устранения порогов, приобретения лестничехода и мобильного пандуса (аппарелей) пути движения на объекте будут доступны для инвалидов категории К (с помощью персонала).



Фото 8



Фото 9

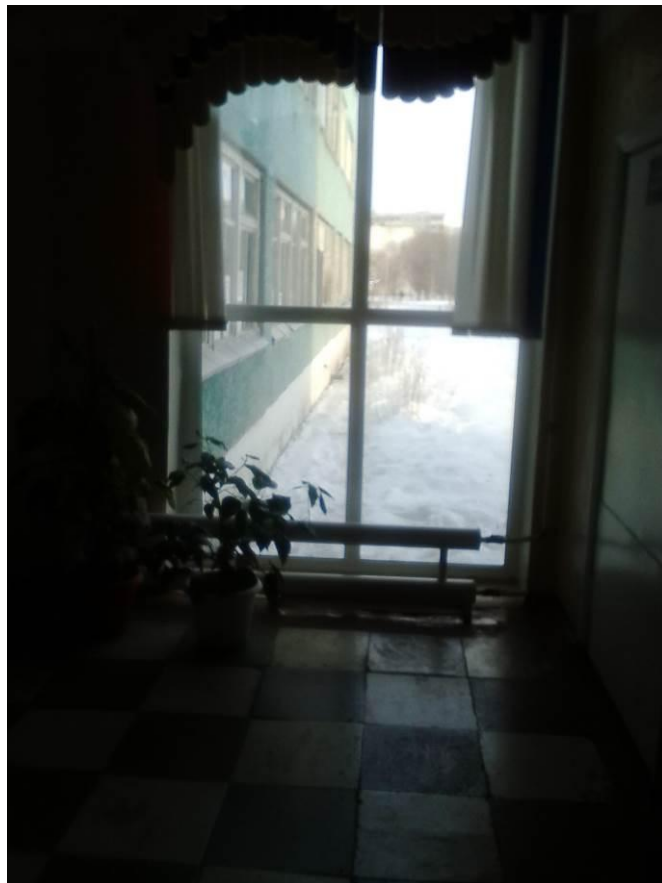


Фото 10



Фото 11

I Результаты обследования:**4. Зоны целевого назначения здания (целевого посещения объекта)****Вариант I – зона обслуживания инвалидов****МОБУ СОШ № 4,****692331, Приморский край, г. Арсеньев, ул. 25 лет Арсеньеву, 17**

Наименование объекта, адрес

№ п/п	Наименование функционально-планировочного элемента	Наличие элемента			Выявленные нарушения и замечания		Работы по адаптации объектов	
		есть/нет	№ на плане	№ фото	Содержание	Значимость для инвалида (категория)	Содержание	Виды работ
4.1	Кабинетная форма обслуживания	есть	1 эт 20, 21,27, 28,30, 31,33, 34,38, 42	9, 12	Информирующие обозначения помещений размещены над дверями. Дверные проёмы недостаточно контрастны на фоне стен коридоров. Ручки одного цвета с дверным полотном, неудобны для захвата, на стеклянных полотнах дверей нет контрастной маркировки.	все	Замена ручек на легкозахватные, контрастные по цвету с дверным полотном. Выделение контрастным цветом дверных проёмов. Информационные обозначения помещений привести в соответствие с требованиями. На стеклянные полотна дверей нанести контрастную маркировку	Т.Р.
4.2	Зальная форма обслуживания (спортивный зал, актовый зал, столовая)	есть	1 этаж 6,17 2 этаж 4	14, 15, 13	В столовой не выделены контрастным цветом дверной проём и, колонна. Около раковин в столовой отсутствует опорный поручень, крючки для трости и костылей. Высота дверного порога в спортивный зал превышает 0,025м.	К, О, С.	Выделить контрастным цветом дверной проём, колонну. Произвести установку поручня, крючков для трости и костылей около раковины. Высоту порога в спортзале привести в соответствие с требованиями	Т.Р.
4.3	Прилавочная форма обслуживания	нет			-	-	-	-

4.4	Форма обслуживания с перемещением по маршруту	нет			-	-	-	-
4.5	Кабина индивидуально обслуживания	нет			-	-	-	-
	ОБЩИЕ требования к зоне				Информационные обозначения помещений должны быть рядом с дверью на контрастном фоне, со стороны дверной ручки на высоте 1,4 м.- 1,75 м от пола. Места обслуживания инвалидов должны быть расположены на минимальных расстояниях от эвакуационных путей.			

II Заключение по зоне:

Наименование структурно-функциональной зоны	Состояние доступности* (к пункту 3.4 Акта обследования ОСИ)	Приложение		Рекомендации по адаптации (вид работы)** к пункту 4.1 Акта обследования ОСИ
		№ на плане	№ фото	
Зона обслуживания (кабинетная, зальная форма и)	ДЧ-В	1 эт 20, 21,27,28,30,31,33,34,38,42 1 этаж 6,17; 2 этаж 4	9,12,14	Текущий ремонт

* указывается: **ДП-В** - доступно полностью всем; **ДП-И** (К, О, С, Г, У) – доступно полностью избирательно (указать категории инвалидов); **ДЧ-В** - доступно частично всем; **ДЧ-И** (К, О, С, Г, У) – доступно частично избирательно (указать категории инвалидов); **ДУ** - доступно условно, **ВНД** - недоступно

**указывается один из вариантов: не нуждается; ремонт (текущий, капитальный); индивидуальное решение с ТСП; технические решения невозможны – организация альтернативной формы обслуживания

Комментарий к заключению: для обеспечения полной доступности целевой зоны для всех категорий инвалидов требуется произвести демонтаж дверных порогов, обеспечить цветовой контраст дверных проёмов, колонны в столовой, дверных ручек, установить рядом с раковиной опорный поручень, крючки-держатели для трости, костылей, привести в соответствие с требованиями расположение информирующих обозначений всех помещений, в которых предоставляются услуги.



Фото 12

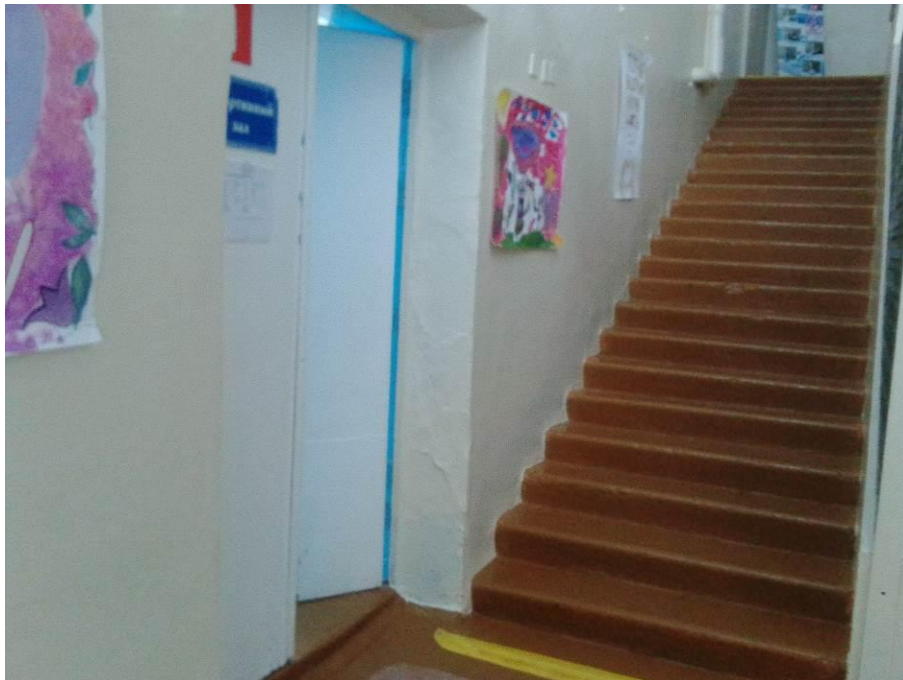


Фото 13



Φοτο 14



Φοτο 15

I Результаты обследования:

4. Зоны целевого назначения здания (целевого посещения объекта)

Вариант II – места приложения труда

Наименование функционально-планировочного элемента	Наличие элемента			Выявленные нарушения и замечания		Работы по адаптации объектов	
	есть/нет	№ на плане	№ фото	Содержание	Значимо для инвалида (категория)	Содержание	Виды работ
Место приложения труда	нет	-	-	-	-	-	-

II Заключение по зоне:

Наименование структурно-функциональной зоны	Состояние доступности* (к пункту 3.4 Акта обследования ОСИ)	Приложение		Рекомендации по адаптации (вид работы)** к пункту 4.1 Акта обследования ОСИ
		№ на плане	№ фото	
нет	нет	-	-	-

* указывается: **ДП-В** - доступно полностью всем; **ДП-И** (К, О, С, Г, У) – доступно полностью избирательно (указать категории инвалидов); **ДЧ-В** - доступно частично всем; **ДЧ-И** (К, О, С, Г, У) – доступно частично избирательно (указать категории инвалидов); **ДУ** - доступно условно, **ВНД** - недоступно

**указывается один из вариантов: не нуждается; ремонт (текущий, капитальный); индивидуальное решение с ТСР; технические решения невозможны – организация альтернативной формы обслуживания

Комментарий к заключению: не требуется

I Результаты обследования:**4. Зоны целевого назначения здания (целевого посещения объекта)****Вариант III – жилые помещения**

Наименование функционально-планировочного элемента	Наличие элемента		Выявленные нарушения и замечания		Работы по адаптации объектов		
	есть/нет	№ на плане	№ фото	Содержание	Значимо для инвалида (категория)	Содержание	Виды работ
Жилые помещения	нет			-	-	-	-

II Заключение по зоне:

Наименование структурно-функциональной зоны	Состояние доступности* (к пункту 3.4 Акта обследования ОСИ)	Приложение		Рекомендации по адаптации (вид работы)** к пункту 4.1 Акта обследования ОСИ
		№ на плане	№ фото	
нет	нет	-	-	-

* указывается: **ДП-В** - доступно полностью всем; **ДП-И** (К, О, С, Г, У) – доступно полностью избирательно (указать категории инвалидов); **ДЧ-В** - доступно частично всем; **ДЧ-И** (К, О, С, Г, У) – доступно частично избирательно (указать категории инвалидов); **ДУ** - доступно условно, **ВНД** - недоступно

**указывается один из вариантов: не нуждается; ремонт (текущий, капитальный); индивидуальное решение с ТСР; технические решения невозможны – организация альтернативной формы обслуживания

Комментарий к заключению: не требуется

I Результаты обследования:**2. Санитарно-гигиенических помещений****МОБУ СОШ № 4,****692331, Приморский край, г. Арсеньев, ул. 25 лет Арсеньеву, 17**

Наименование объекта, адрес

№ п/п	Наименование функционально-планировочного элемента	Наличие элемента			Выявленные нарушения и замечания		Работы по адаптации объектов	
		есть/нет	№ на плане	№ фото	Содержание	Значимо для инвалидов (категория)	Содержание	Виды работ
5.1	Туалетная комната	есть	1 эт- 9 2 эт – 11;12; 30;28; 36	16, 17	Доступная универсальная кабина на объекте отсутствует. В имеющихся туалетных комнатах отсутствуют жёсткие спинки, опорные поручни, крючки для костылей. Отсутствуют информирующие обозначения отдельных помещений, контрастная маркировка проёмов	К, О, С	Оборудование универсальной кабиной для инвалидов категории К на первом этаже. Установить жёсткие спинки, опорные поручни, крючки для костылей и тростей как минимум в одной туалетной кабине в санитарно-гигиенических помещениях на втором и третьем этажах.	Т.Р.
5.2	Душевая/ ванная комната	нет		-	-	-	-	-
5.3	Бытовая комната (гардеробная)	есть	26а		Нет замечаний		-	-
	ОБЩИЕ требования к зоне				Доступная кабина должна иметь размеры в плане не менее: ширина- 1,65м, глубина- 1,8м, ширина двери - 0,9м, крючки для одежды, костылей и др., откидные			

				опорные поручни, штанги, дублирование информации рельефными знаками		
--	--	--	--	--	--	--

II Заключение по зоне:

Наименование структурно-функциональной зоны	Состояние доступности* (к пункту 3.4 Акта обследования ОСИ)	Приложение		Рекомендации по адаптации (вид работы)** к пункту 4.1 Акта обследования ОСИ
		№ на плане	№ фото	
Санитарно-гигиенические помещения	ДП – И (У, Г), ДЧ - И (О, С), ВНД - К	1 эт- 9 2 эт – 11;12; 30;28;36	15	Текущий ремонт

* указывается: ДП-В - доступно полностью всем; ДП-И (К, О, С, Г, У) – доступно полностью избирательно (указать категории инвалидов); ДЧ-В - доступно частично всем; ДЧ-И (К, О, С, Г, У) – доступно частично избирательно (указать категории инвалидов); ДУ - доступно условно, ВНД - недоступно

**указывается один из вариантов: не нуждается; ремонт (текущий, капитальный); индивидуальное решение с ТСР; технические решения невозможны – организация альтернативной формы обслуживания

Комментарий к заключению: **оборудовать универсальную туалетную кабину на первом этаже в соответствии с установленными требованиями, установить жёсткие спинки, опорные поручни, крючки для костылей и тростей как минимум в одной кабине (туалетные помещения II и III этажей, привести в соответствие высоту крючков для одежды в гардеробе, что обеспечит доступность зоны инвалидам всех категорий**



Фото 16



Фото 17

I Результаты обследования:**3. Системы информации на объекте****МОБУ СОШ № 4,**692331, Приморский край, г. Арсеньев, ул. 25 лет Арсеньеву, 17

Наименование объекта, адрес

№ п/п	Наименование функционально-планировочного элемента	Наличие элемента			Выявленные нарушения и замечания		Работы по адаптации объектов	
		есть/нет	№ на плане	№ фото	Содержание	Значимость для инвалида (категория)	Содержание	Виды работ
6.1	Визуальные средства	нет			Отсутствуют: - информационный щит на входе на территорию - схема и указатели расположения кабинетов, указатели движения в помещениях общей доступности (спортивный зал, директор, учительская, библиотека, актовый зал, медицинский блок, столовая, санитарно гигиеническое помещение) - информационные обозначения отдельных кабинетов - знаки доступности (после строительства пандусов, оборудования универсальной туалетной кабины) - контрастная маркировка на входной зоне, путях движения, в том числе эвакуационных, в зонах предоставления услуг	все	На стене вестибюля расположить схему расположения кабинетов. Обеспечить контрастную маркировку на всех зонах объекта, установку информационных табличек на дверях, знаков доступности и пиктограмм	Т.Р.
6.2	Акустические средства	-нет			Замечаний нет	-	-	
6.3	Тактильные средства	нет			Не требуются	-	-	
	ОБЩИЕ требования к зоне				Система средств информации и сигнализации об опасности, размещаемые в помещениях, предназначенных для пребывания всех категорий инвалидов и на путях их движения, должна быть комплексной	все		

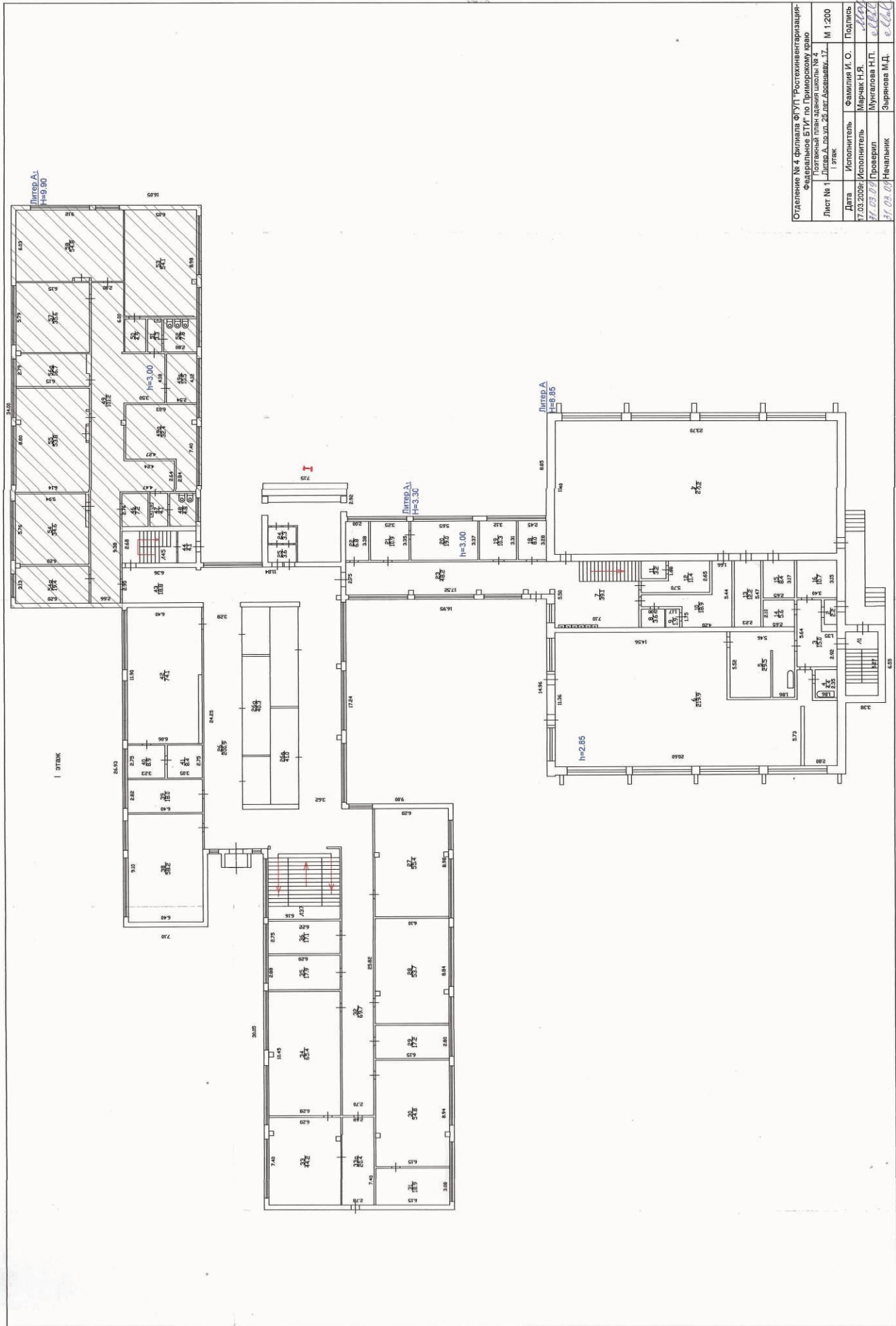
II Заключение по зоне:

Наименование структурно-функциональной зоны	Состояние доступности* (к пункту 3.4 Акта обследования ОСИ)	Приложение		Рекомендации по адаптации (вид работы)** к пункту 4.1 Акта обследования ОСИ
		№ на плане	№ фото	
Системы информации на объекте	ДЧ-В	-	-	Текущий ремонт

* указывается: **ДП-В** - доступно полностью всем; **ДП-И** (К, О, С, Г, У) – доступно полностью избирательно (указать категории инвалидов); **ДЧ-В** - доступно частично всем; **ДЧ-И** (К, О, С, Г, У) – доступно частично избирательно (указать категории инвалидов); **ДУ** - доступно условно, **ВНД** - недоступно

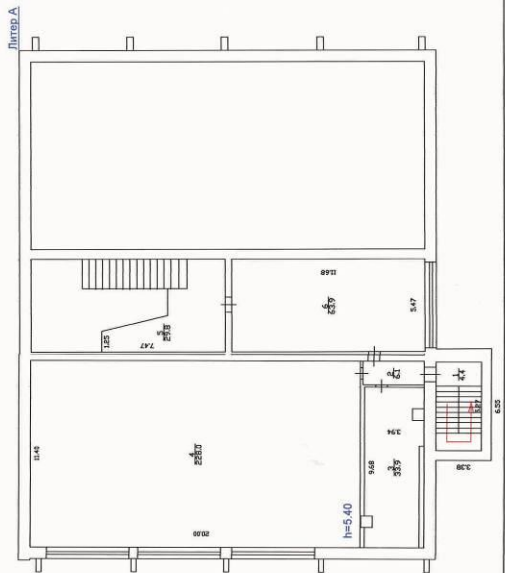
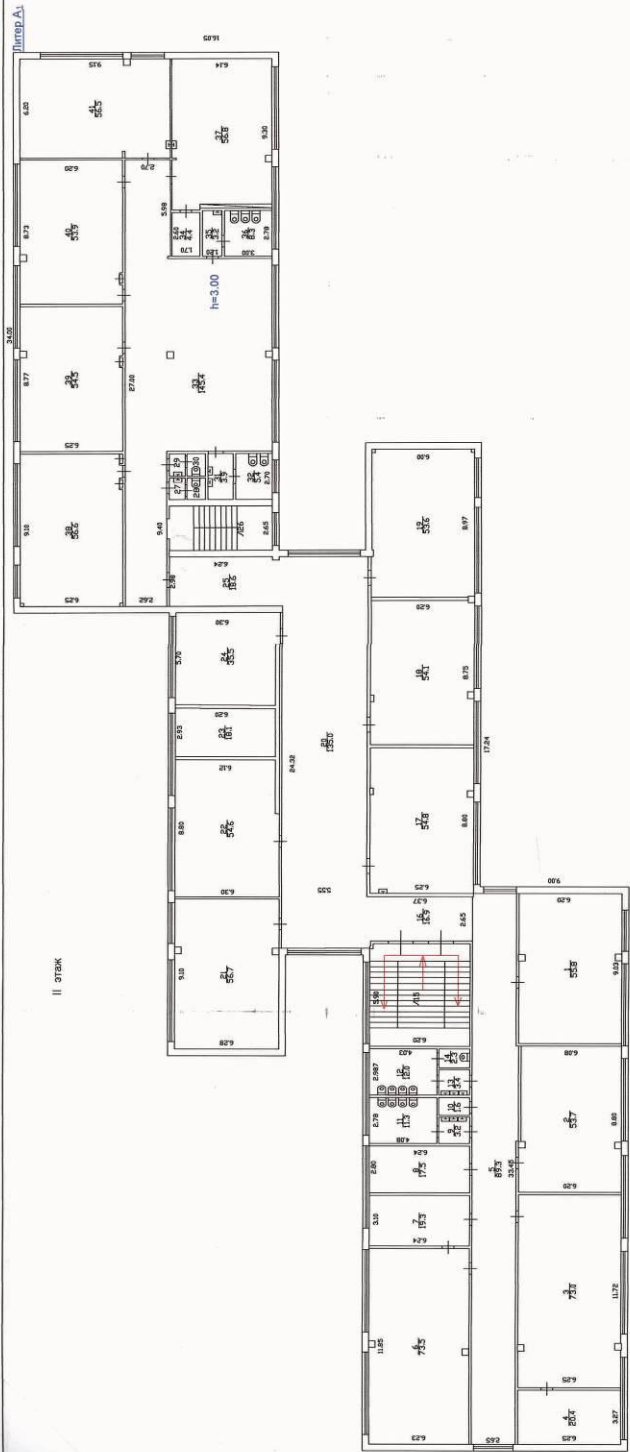
**указывается один из вариантов: не нуждается; ремонт (текущий, капитальный); индивидуальное решение с ТСР; технические решения невозможны – организация альтернативной формы обслуживания

Комментарий к заключению: **после проведения запланированных мероприятий по обеспечению визуальными средствами информация доступность образовательного учреждения будет полной для всех категорий инвалидов и других МГН.**



Отделение № 4 Филиала ФГУП "Ростехинвентаризация-Федеральное БТИ" по Приморскому краю			
Поземный план здания школы № 4			
Лист № 1	Лидья.Д.пол.д. 28 лет. Давыдова.Т.Т.	М 1:200	1 этаж
Дата	Исполнитель	Фамилия И. О.	Подпись
17.03.2008	Марчук Н.Я.	Марчук Н.Я.	<i>[Signature]</i>
17.03.09	Проверил	Мунгалова Н.П.	<i>[Signature]</i>
17.03.09	Начальник	Зырянова М.Д.	<i>[Signature]</i>





Отделение № 4 филиала ФГУП «Росатоминтергаз»
Федеральное государственное унитарное предприятие
«Росатоминтергаз» (полное наименование)
Литер № 2 Литера А, пр.пл. 25 лет Азербайджана, М 1200
II этаж

Дата	Исполнитель	Фамилия И. О.	Подпись
17.03.2008	Исполнитель	Мунчаев Н.Я.	<i>[Signature]</i>
17.03.09	Проверил	Мунчаева Н.П.	<i>[Signature]</i>
17.03.09	Инженер	Зырянова М.Д.	<i>[Signature]</i>



Экспликация

к поэтажному плану помещения МОУ «Средняя общеобразовательная школа № 4» АРГО

расположенного в селе (посёлке) Арсеньеве по улице (пер.) 25 лет Арсеньеву, 17

Литер по плану		Этаж (начиная с 1-го этажа и кончая мезонином)	№ помещения (квартиры, топового, складского и т. д.)	№ по плану строения (квартиры, кухни, коридора и т. д.)	Назначение частей помещения: жилая комната, канцелярское помещение, классная комната, бытовая комната, кухня, коридор и т. д.	Формула подсчета площади по внутреннему размеру	Площадь по внутреннему обмеру в кв. м. в т. ч., предназначенная под помещение											
							школьное		основная		вспомогательная (подсобная)		основная		вспомогательная (подсобная)		вспомогательная (подсобная)	
1	2	3	4	5	6	7	8	9	10	11	12	13	14	15	16	17	18	
А1	II		1	класс	9,03*6,20=0,2	55,8												
			2	класс	8,80*6,20=0,12*5,46=0,2	53,7												
			3	класс	11,72*6,25=0,3	73,0												
			4	класс	6,25*3,27	20,4												
			5	коридор	33,45*2,65=0,11*5,71	89,3												
			6	класс	11,85*6,23=0,3	73,5												
			7	класс	3,10*6,24	19,3												
			8	кабинет	2,80*6,24	17,5												
			9	умывальная	2,0*1,60		3,2											
			10	кладовая	0,8*2,0		1,6											
			11	туалет	2,78*4,08		11,3											
			12	туалет	2,97*4,03		12,0											
			13	умывальная	1,97*1,73		3,4											
			14	туалет	1,97*1,15		2,3											
			15	лестничная клетка	5,90*6,20		36,6											
			16	коридор	6,37*2,65		16,9											
			17	класс	8,80*6,25=0,2	54,8												
			18	класс	8,75*6,20=0,2	54,1												
			19	класс	8,97*6,00=0,2	53,6												
			20	коридор	24,32*5,55		135,0											
			21	класс	6,28*9,10=0,4	56,7												



